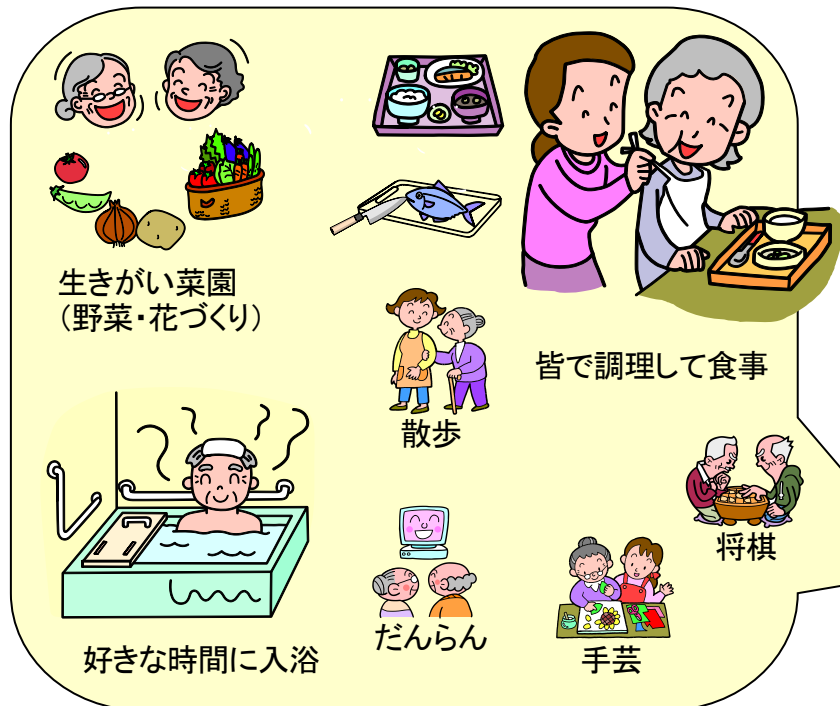


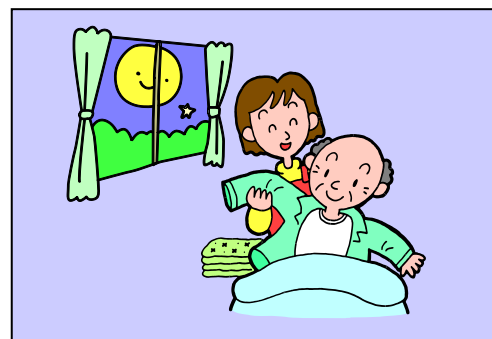
～ 通って、泊まれて、来てくれて ～

通いを中心とした日中の利用



様態や希望により

泊まり



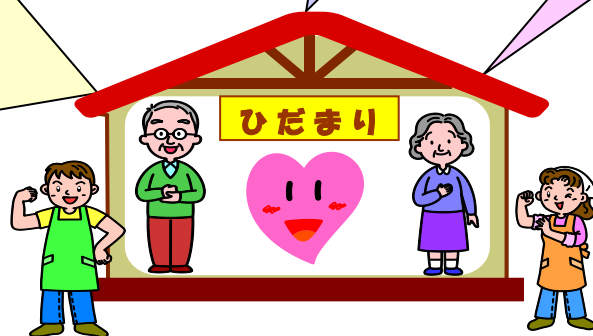
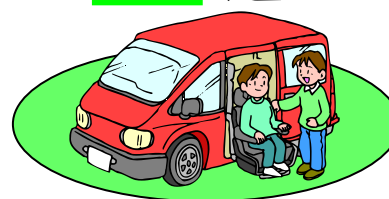
様態や希望によりヘルパーが

訪問



時間の都合にあわせた柔軟な

送迎



施設紹介



▲ 座敷

◀ 居間



◀ 脱衣室



◀ 台所



▲ 浴室



◀ お手洗い

ひだまり基本理念

利用者が住み慣れた地域で、その人らしく安心して望む暮らしが継続できるよう支援し、また地域と支え合う関係づくりを築きます。

ひだまり事業方針

- 1. 地域で暮らし続けることの支援**
介護が必要になっても、本人がこれまで培ってきた家族や地域社会との関係を大切にし、住み慣れた地域で暮らし続けられるように支援します。
- 2. 利用者本位の支援**
利用者の気持ちに向き合い、寄り添いながら支援することを大切にし、本人の思いや希望を受け止め、それを叶える方法を考えます。
- 3. 継続的な支援**
24時間365日、切れ目のない支援で利用者の暮らしを支えます。本人のできること、できる可能性があることに着目し、本来の能力を活かし、なじみの職員による継続的な支援を行います。
- 4. 地域との支えあい**
事業所も地域住民の一員として、地域に溶け込み、地元活動への参加や交流を深めます。地域との支え合いが利用者のより豊かで当たり前の暮らしを実現します。

基本となる3つの機能！

- **通いサービス**
在宅で暮らし続けることを支える基本となるのが「通い」の機能です。事業所のサービス拠点において食事や入浴、排泄等の日常生活上のお世話や機能訓練等を提供します。
- **宿泊サービス**
「通い」と同じ場所を使い、同じスタッフがケアを行います。宿泊は通いの延長です。
- **訪問サービス**
自宅で過ごしている時間帯も「通い」や「宿泊」と同じスタッフが「訪問」する機能です。お年寄りの状態の変化によって急に通えなくなった際にスタッフが自宅に伺い安否を確認したり、一緒に時間を過ごします。

- **ご利用頂ける方**
介護保険制度により、要支援・要介護と認定された
 - **営業日** 年中無休
 - **営業時間**
 - **利用定員**
- | | | | |
|--------|----------|------|-----|
| 通いサービス | 6時～21時 | 登録定員 | 24人 |
| 宿泊サービス | 21時～6時 | 通い定員 | 12人 |
| 訪問サービス | 24時間(随時) | 宿泊定員 | 4人 |

ご利用にかかる費用について(概算)

① 介護費 / 月額定額制(全国一律料金)

介護状態	要支援 1	要支援 2	要介護 1	要介護 2	要介護 3	要介護 4	要介護 5
費用	3,438 円	6,948 円	10,423 円	15,318 円	22,283 円	24,593 円	27,117 円

※ 介護保険サービスを利用したときは1割の利用者負担があります。その他に事業所の体制加算やご利用者の状態に伴って認知症加算が自己負担として必要になる場合があります。

② 通いサービスに必要な費用(実費負担・日額)

◇ 食費	昼食代(500円)
◇ 生活費	日常生活において必要な費用
◇ おむつ代	必要に応じて

③ 泊まりサービスに必要な費用(実費負担・日額)

◇ 宿泊費	1600円
◇ 食費	夕食代(500円)・朝食代(300円)
◇ 生活費	日常生活において必要な費用
◇ おむつ代	必要に応じて

※ 泊まりの日数に上限はありませんが、あくまで在宅生活を取り戻すための一時的なものと考えることが基本となります。

◎ケアプランの例と1ヵ月の費用の目安

※ 利用回数は様態や希望に応じて変動があります。

「要介護2」の方の例

● 介護費(定額制)	15,318円
● 通い 週3回	食費 6,000円
● 訪問 週4回	—円
● 宿泊 月5回	8,000円
	食費 4,000円

1ヵ月の自己負担=約 33,318円

「要介護4」の方の例

● 介護費(定額制)	24,593円
● 通い 週5回	食費 10,000円
● 訪問 週2回	—円
● 宿泊 月7回	11,200円
	食費 5,600円

1ヵ月の自己負担=約 51,393円

※ その他に自己負担としてかかる事業所体制加算や認知症加算は計算に含まれていません。

※ ケアプランとは、自分にあったサービスを利用するための利用計画です。自立や生活の向上を目標に、ケアマネジャーと相談しながら作ります。



周辺地図



お問い合わせ、
見学
歓迎します

社会福祉法人おおい町社会福祉協議会
小規模多機能ホームひだまり

介護保険事業所番号 1892300029

〒917-0386

福井県大飯郡おおい町名田庄口坂本 13-5

TEL 0770-67-2656 fax 0770-67-2657

小規模多機能型居宅介護
介護予防小規模多機能型居宅介護

民家
改修型

小規模多機能ホーム



ひだまり

